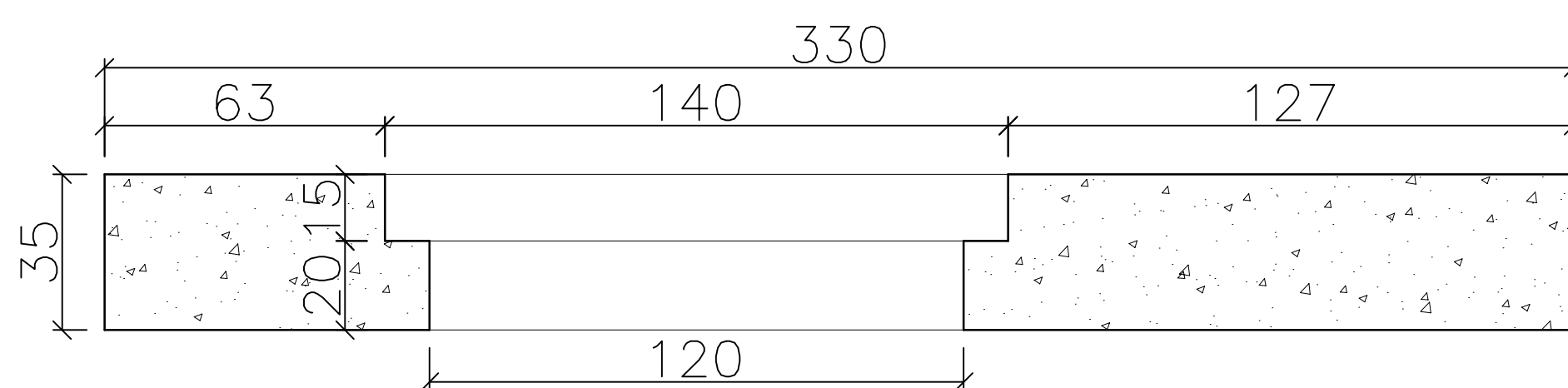


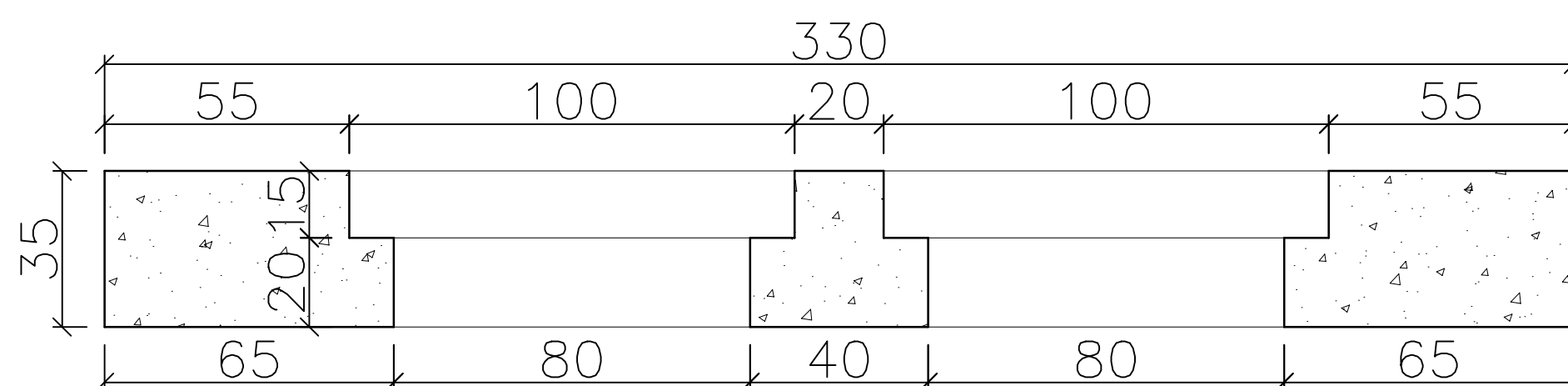
## PLANTA

esc 1:40



## CORTE B

esc 1:40



## CORTE A

esc 1:40

### Observação:

A tampa foi dimensionada considerando uma carga superficial de 8 t/m<sup>2</sup> e uma carga linear adicional de 3 t/m no perímetro interno das aberturas, sem considerar os coeficientes de segurança. Como se trata de carga dinâmica a capacidade de carga efetiva da tampa depende de sua disposição e das circunstâncias do tráfego no local de utilização (velocidade usual, ponto de frenagem, carga dinâmica, etc.). Para uma análise específica das condições de carregamento no local previsto consultar o projetista.

**SAMAE**  
JARAGUÁ DO SUL

SERVIÇO AUTÔNOMO MUNICIPAL DE  
ÁGUA E ESGOTO

PROJETO:

TAMPA DE ERE 3,30x3,30m COM ABERTURAS DE 1,20x0,80m

DESCRIÇÃO:

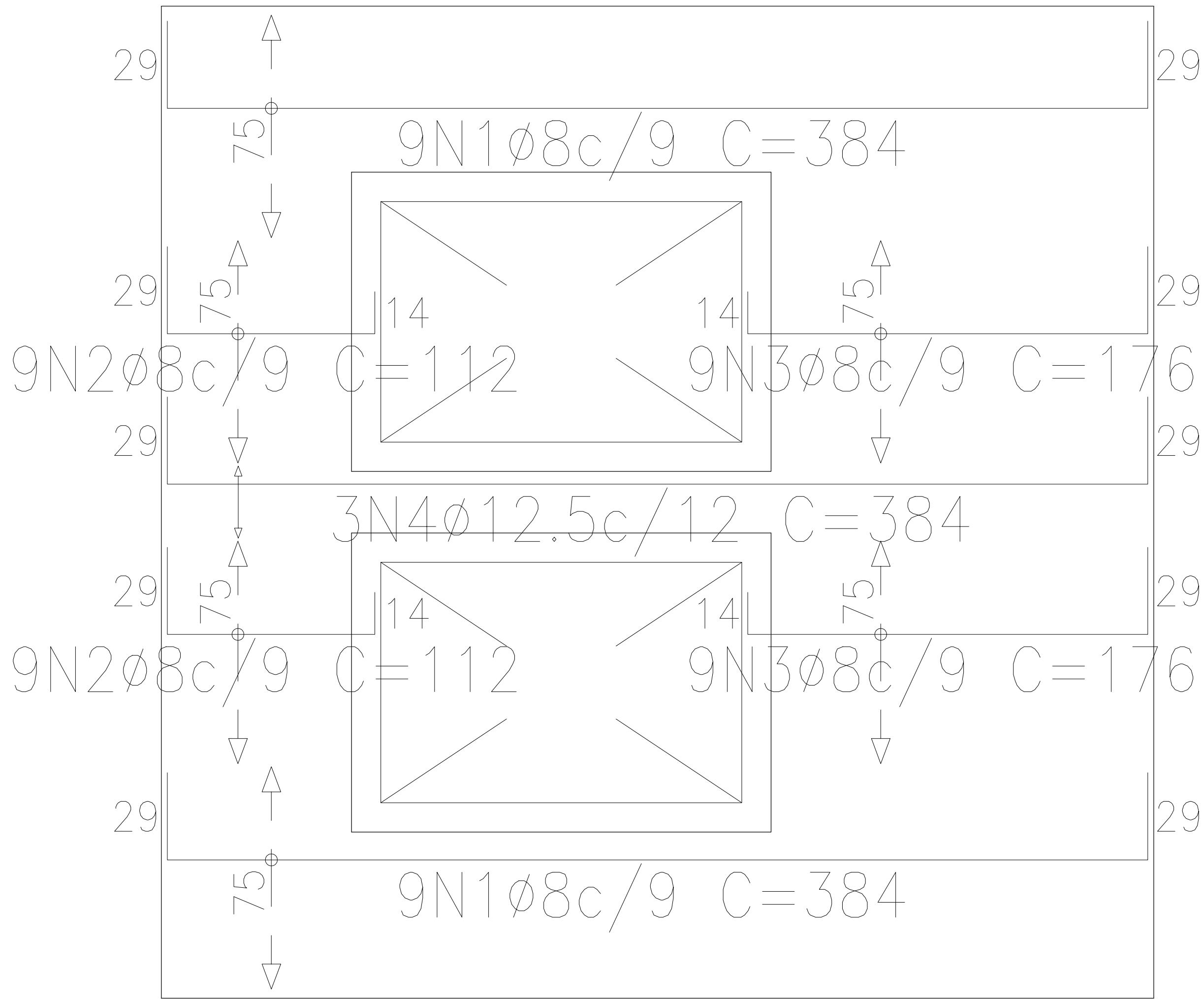
PLANTA BAIXA E CORTES

ESCALA:

Indicada

PRANCHA:

1/6



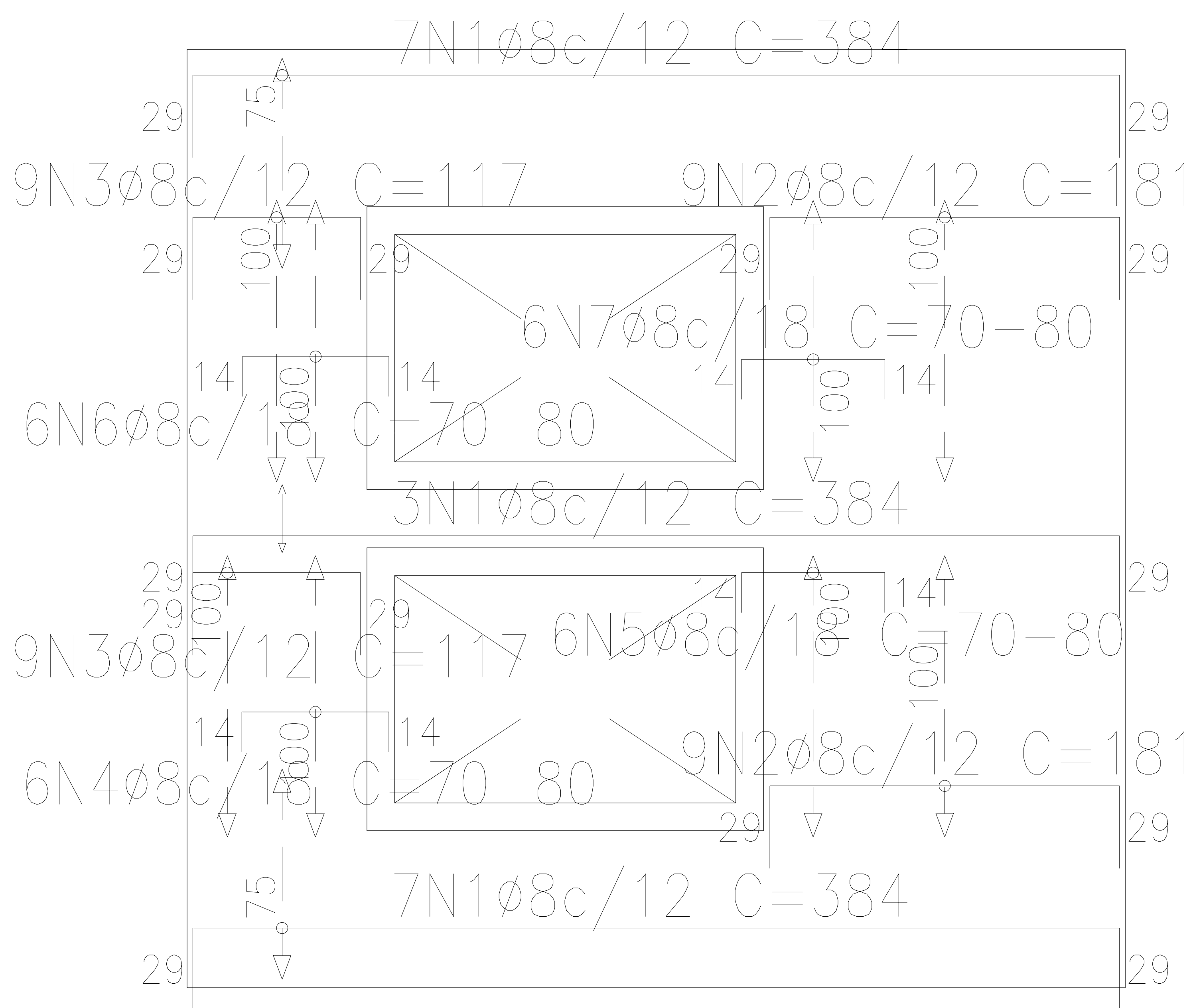
Elemento	Pos.	Diam.	Q.	Dob. (cm)	Reta (cm)	Dob. (cm)	Comp. (cm)	Total (cm)	CA-50 (kg)
Armadura longitudinal inferior	1	ø8	18	29	326	29	384	6912	27.3
	2	ø8	18	29	69	14	112	2016	8.0
	3	ø8	18	14	133	29	176	3168	12.5
	4	ø12.5	3	29	326	29	384	1152	11.1
Total+10%:									64.8
CONCRETO C25, AÇO CA-50 COBRIMENTO SUPERIOR E LATERAL 2,5 CM COBRIMENTO INFERIOR 4,5 CM									ø8: 52.6 ø12.5: 12.2 Total: 64.8



SERVIÇO AUTÔNOMO MUNICIPAL DE  
ÁGUA E ESGOTO

PROJETO:  
TAMPA DE ERE 3,30x3,30m COM ABERTURAS DE 1,20x0,80m

DESCRIÇÃO:	ESCALA:	PRANCHA:
ARMADURA LONGITUDINAL INFERIOR	Indicada	2/6



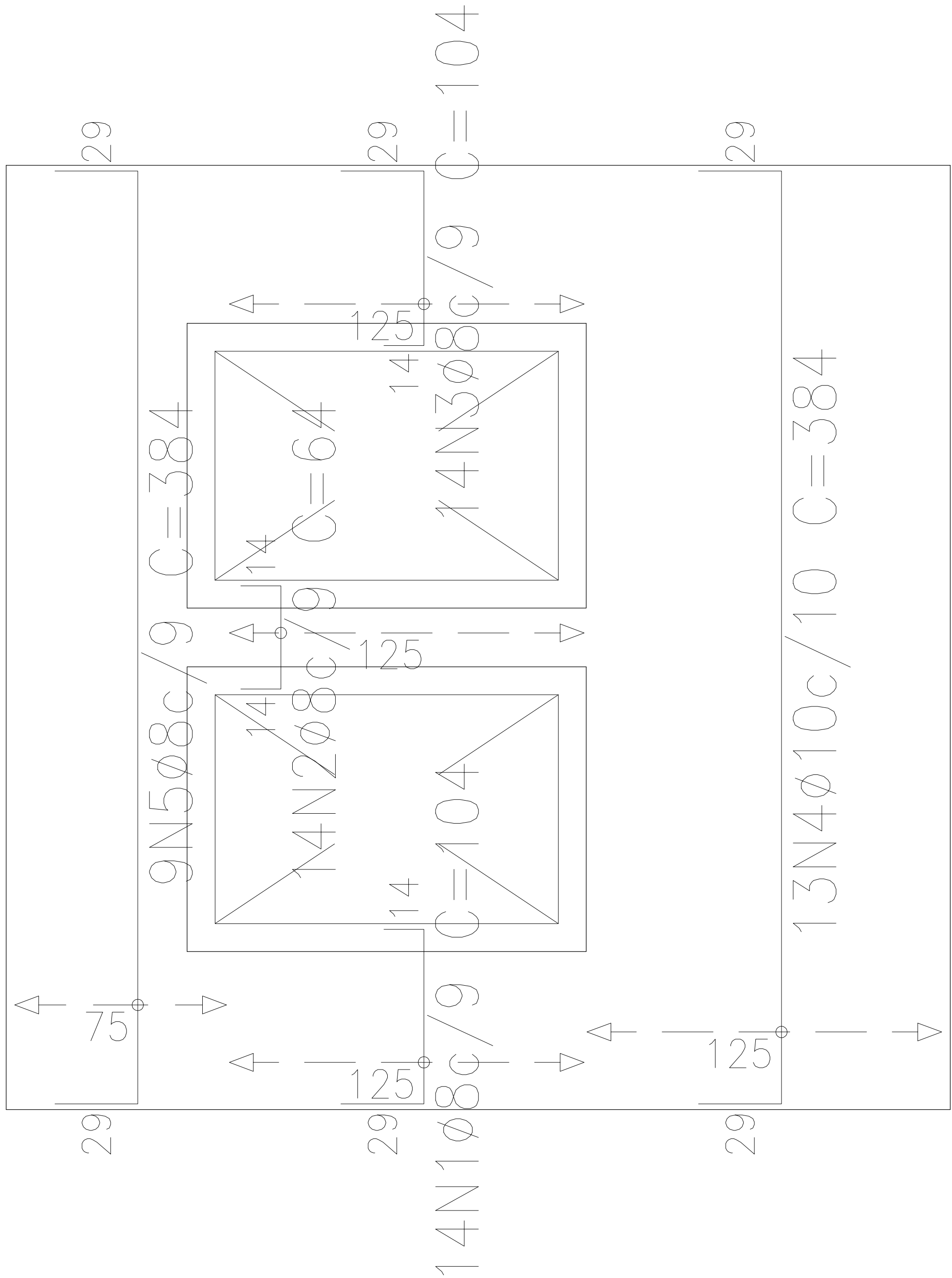
Elemento	Pos.	Diam.	Q.	Dob. (cm)	Reta (cm)	Dob. (cm)	Comp. (cm)	Total (cm)	CA-50 (kg)
Armadura longitudinal superior	1	Ø8	17	29	326	29	384	6528	25.8
	2	Ø8	18	29	123	29	181	3258	12.9
	3	Ø8	18	29	59	29	117	2106	8.3
	4	Ø8	6	14	VAR.	14	VAR.	468	1.8
	5	Ø8	6	14	VAR.	14	VAR.	468	1.8
	6	Ø8	6	14	VAR.	14	VAR.	468	1.8
	7	Ø8	6	14	VAR.	14	VAR.	468	1.8
Total+10%:									59.6
CONCRETO C25, AÇO CA-50								Ø8:	59.6
COBRIMENTO SUPERIOR E LATERAL 2,5 CM								Total:	59.6
COBRIMENTO INFERIOR 4,5 CM									



SERVIÇO AUTÔNOMO MUNICIPAL DE  
ÁGUA E ESGOTO

PROJETO:  
TAMPA DE ERE 3,30x3,30m COM ABERTURAS DE 1,20x0,80m

DESCRIÇÃO:	ESCALA:	PRANCHA:
ESTRUTURAL - ARMADURA LONGITUDINAL SUPERIOR	Indicada	3/6



Elemento	Pos.	Diam.	Q.	Dob. (cm)	Reta (cm)	Dob. (cm)	Comp. (cm)	Total (cm)	CA-50 (kg)
Armadura transversal inferior	1	ø8	14	29	61	14	104	1456	5.7
	2	ø8	14	14	36	14	64	896	3.5
	3	ø8	14	14	61	29	104	1456	5.7
	4	ø10	13	29	326	29	384	4992	30.8
	5	ø8	9	29	326	29	384	3456	13.6
Total+10%:									65.2
CONCRETO C25, AÇO CA-50 COBRIMENTO SUPERIOR E LATERAL 2,5 CM COBRIMENTO INFERIOR 4,5 CM								ø8:	31.4
								ø10:	33.8
								Total:	65.2

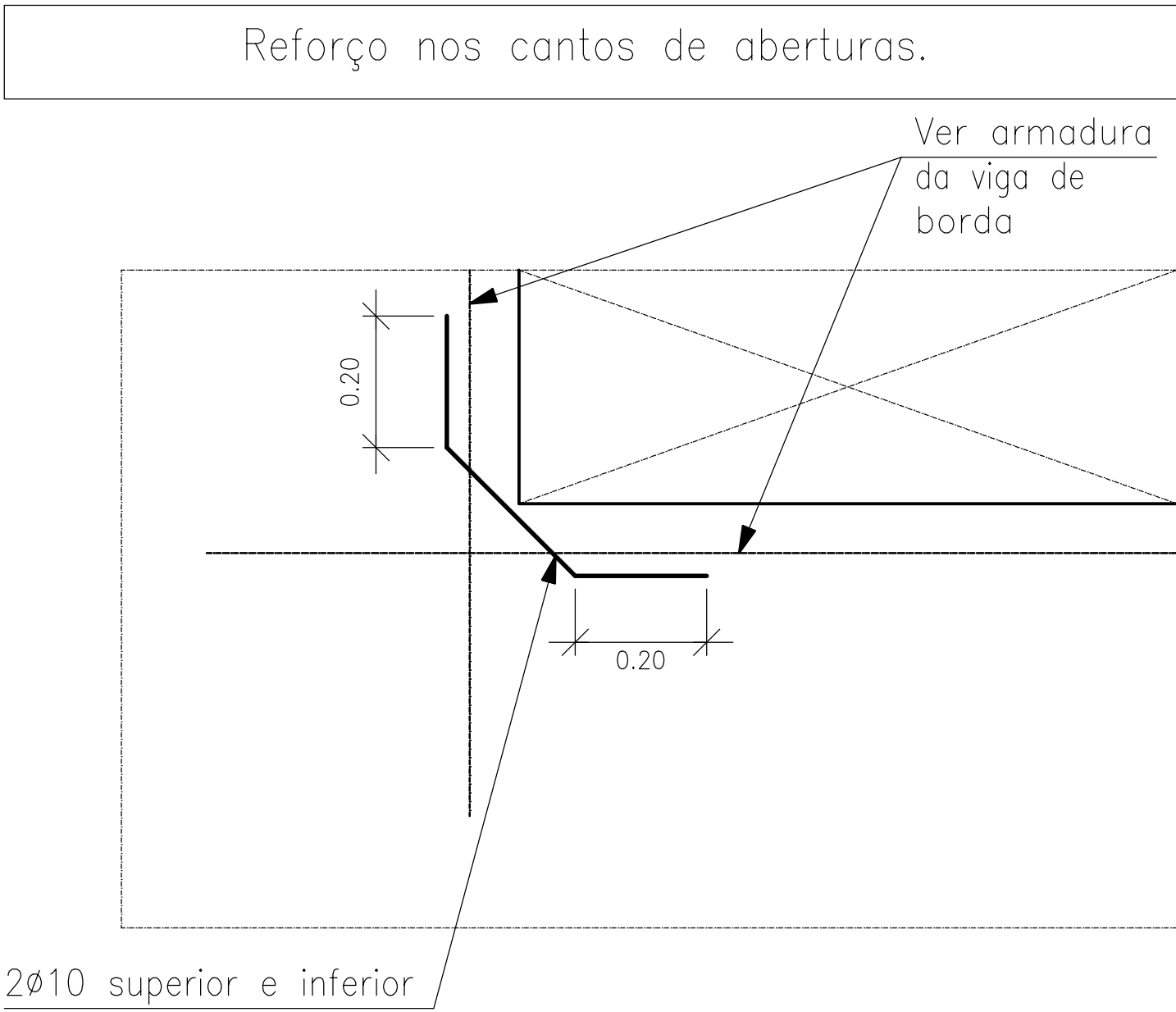
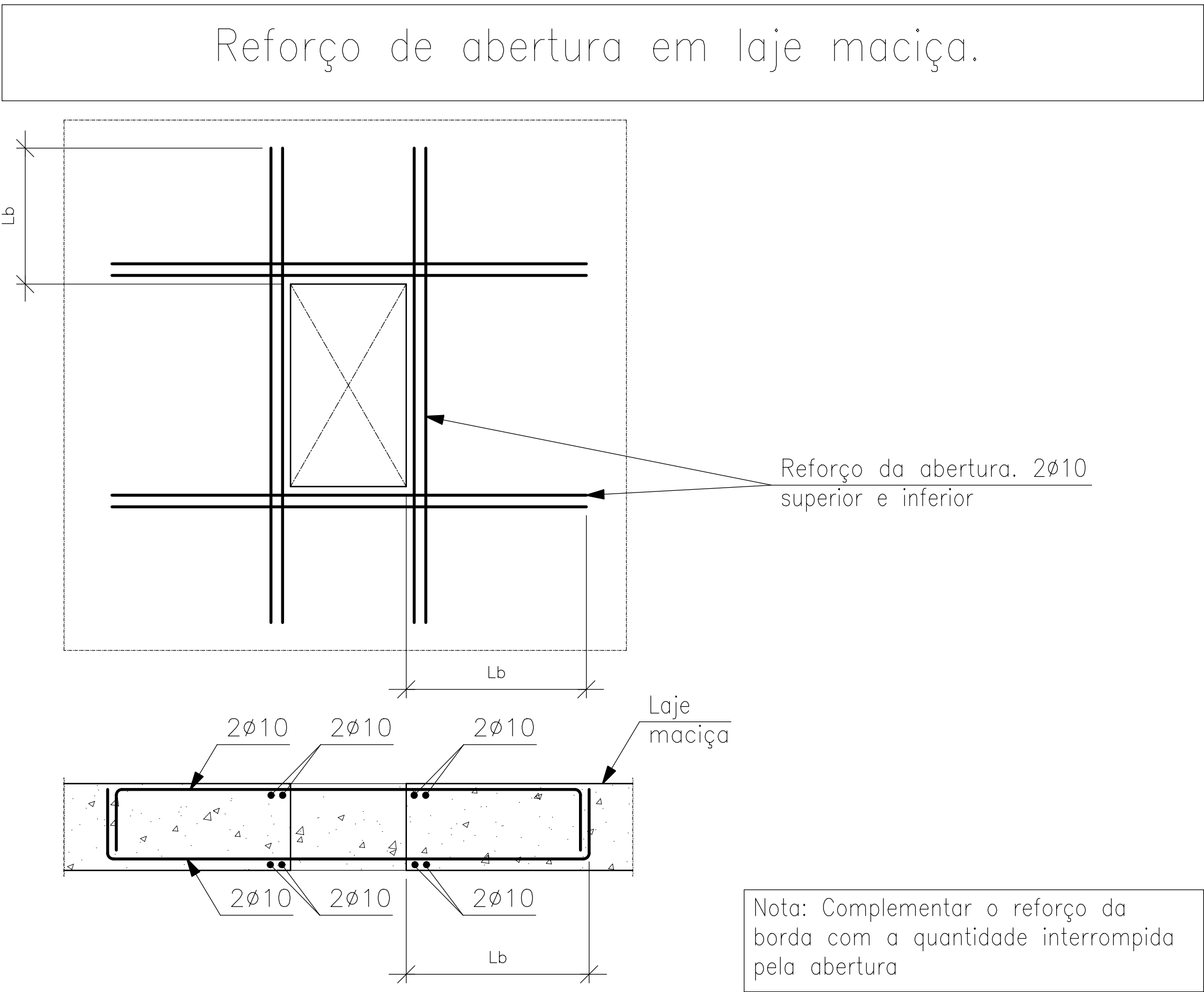


SERVIÇO AUTÔNOMO MUNICIPAL DE  
ÁGUA E ESGOTO

PROJETO:  
TAMPA DE ERE 3,30x3,30m COM ABERTURAS DE 1,20x0,80m

DESCRIÇÃO:	ESCALA:	PRANCHA:
ESTRUTURAL - ARMADURA TRANSVERSAL INFERIOR	Indicada	4/6





**SAMAE**  
JARAGUÁ DO SUL

SERVIÇO AUTÔNOMO MUNICIPAL DE  
ÁGUA E ESGOTO

PROJETO:  
TAMPA DE ERE 3,30x3,30m COM ABERTURAS DE 1,20x0,80m

DESCRIÇÃO:  
DETALHES DOS REFORÇOS

ESCALA:  
Indicada

PRANCHA:  
6/6